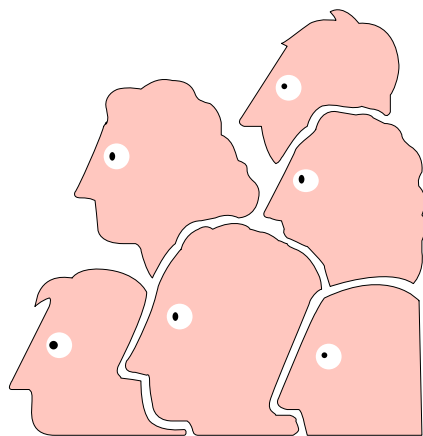


# PROVENANCE DES UTILISATEURS DU PAVILLON ST-ARNAUD

## SONDAGE AUTOMNE 1995

### SESSION AUTOMNE 1995 (données recueillies durant la semaine du 18 au 25 septembre 1995)



Plus de 90% des bénéficiaires, utilisateurs et clients du PSA ont été interrogés sur leur provenance. 348 personnes n'ont pas été interrogées soit 80 personnes malentendantes, 20 de l'activité mannequin et 10 de la Maison Le Havre (itinérants), en raison du fait que leurs activités débuteront en octobre, ainsi que les données de la provenance des personnes des cours de danse du dimanche (73 personnes âgées) et du mercredi p.m. (165 personnes âgées) n'ont pu être recueillies. Aussi n'ont pu être compilés le nombre et la provenance des jeunes de la gymnastique compétitive.

Non inclus les utilisateurs lors des locations de salles.

Nombre d'activités, de services, de programmes, ... offerts à la session automne 1995 – 103.

Nos différentes clientèles à l'automne 1995 proviennent de plus de 60 villes, municipalités et villages différents de la région de Trois-Rivières.

	Municipalités	Nombre	%
1	Trois-Rivières	1318	40.7
2	T.-Rivières-Ouest	539	16.7
3	Cap-Madeleine	548	16.9
4	Ste-Marthe-Cap	112	3.5
5	St-Louis-France	166	5.1
6	Baie-Jolie	1	0.03
7	Pointe-du-Lac	98	3.0
8	Aston-Jonction	2	0.06
9	Batiscan	4	0.1
10	Bécancour	14	0.4
11	Berthier	1	0.03
12	Champlain	10	0.3
13	Charrette	1	0.03
14	Deschailions		
15	Gentilly	11	0.3
16	Grand-Mère	27	0.8
17	Grandes-Piles		
18	Grand-St-Esprit		
19	Joliette	3	0.09
20	Lac-à-la-Tortue	1	0.03
21	La Tuque	2	0.06
22	Louiseville	44	1.4
23	Maskinongé	2	0.06
24	Mont-Carmel	19	0.6
25	Nicolet	46	1.4
26	Parisville		
27	Port St-François	2	0.06
28	Précieux-Sang		
29	Red Mill		
30	Ste-Angèle	5	0.2

31	Ste-Angèle-Laval	13	0.4
32	Ste-Anne-de-la-Pérade	9	0.3
	<b>Municipalités</b>	<b>Nombre</b>	<b>%</b>
33	St-Barnabé	2	0.06
34	t-Barthélémy	2	0.06
35	St-Boniface	5	0.2
36	St-Célestin	3	0.09
37	St-Édouard	2	0.06
38	St-Élie-Caxton		
39	St-Étienne-Grès	33	1.0
40	Ste-Flore		
41	Ste-Geneviève	3	0.09
42	St-Georges	1	0.03
43	St-Gérard-des-Laurentides		
44	Ste-Gertrude	6	0.2
45	St-Grégoire	49	1.5
46	St-Jean-des-Piles	1	0.03
47	St-Justin	1	0.03
48	St-Léon	1	0.03
49	St-Luc	2	0.06
50	St-Mathieu	4	0.1
51	St-Maurice	13	0.4
52	Ste-Monique		
53	St-Narcisse	7	0.2
54	St-Paulin	4	0.1
55	Ste-Perpétue	1	0.03
56	St-Pierre-les-Becquets	4	0.1
57	St-Prosper	2	0.06
58	St-Samuel	4	0.1
59	St-Sévère	1	0.03
60	St-Stanislas	1	0.03
61	St-Sylvère	4	0.1
62	St-Thècle	1	0.03
63	St-Thomas-Caxton		
64	Ste-Ursule	1	0.03
65	St-Wenceslas	2	0.06
66	Shawinigan	37	1.1
67	Shawinigan-Sud	17	0.5
68	Shawinigan-Nord	1	0.03
69	Sorel	1	0.03
70	Victoriaville	1	0.03
71	Yamachiche	11	0.3
72	Autre	9	0.3
	Total provenance connue	3235	100
	Total provenance inconnue	348	
	<b>Total provenance connues et inconnues</b>	<b>3583</b>	

**SESSION AUTOMNE 2008**  
**(Données recueillies durant la semaine du 22 septembre 2008)**

**Provenance des utilisateurs du Pavillon St-Arnaud**

<b>Municipalité</b>	<b>Nombre</b>	<b>%</b>
Trois-Rivières	1906	82.19
St-Étienne-des-Grès	50	2.15
Bécancour	178	7.67
Nicolet	38	1.63
Batiscan	6	0.258
Champlain	7	0.3
Louiseville	2	0.08
Yamachiche	23	0.99
Shawinigan	6	0.258
Shawinigan-Sud	4	0.172
Saint-Maurice	6	0.258
Deschailions	1	0.04
Notre-Dame-du-Mont-Carmel	7	0.3
Victoriaville	1	0.04
Drummondville	1	0.04
Baie-du-Febvre	5	0.2156
Notre-Dame-du-Bonconseil	1	0.04
St-Alexis-des-Monts	4	0.172
St-Barnabé	1	0.04
St-Boniface	10	0.431
St-Casimir	1	0.04
St-Gérard-des-Laurentides	3	0.129
St-Léonard-d'Aston	1	0.04
St-Luc-de-Vincennes	3	0.129
St-Mathieu-du-Parc	1	0.04
Ste-Monique	3	0.129
St-Narcisse	6	0.258
St-Paulin	1	0.04
St-Sévère	1	0.04
St-Tite	2	0.0862
Ste-Ursule	3	0.129
St-Wenceslas	4	0.172
Ste-Anne-de-la-Pérade	2	0.0862
Ste-Foy	1	0.04
Ste-Marie-de-Blandford	1	0.04
Ste-Monique-de-Nicolet	1	0.04
Grand-Mère	1	0.04
Maskinongé	2	0.086
St-Barnabé-Nord	6	0.258
St-Célestin	5	0.2156
St-Élie-de-Caxton	6	0.258
St-Pierre-les-Becquets	4	0.172
Wôlinak	2	0.0862
Ste-Anne-des-Plaines	1	0.04
St-Hugues	1	0.04
<b>TOTAL</b>	<b>2319</b>	

Les utilisateurs du centre en 2008 proviennent d'au moins quarante-cinq municipalités du grand Trois-Rivières, ce qui confirme que le Pavillon continue d'être un centre de loisir qui rayonne dans la région, donc toujours à caractère supra municipal.

Total de personnes sondées	2 319
Total réel d'utilisateurs/semaines (certaines des personnes sondées étant inscrites à plus d'une activité)	2 650
Autres personnes venant à chaque semaine dont nous ne connaissons pas la provenance (AA, cours de secourisme, cours de danse, danse Baladi, enfants du CPE Univers Mamuse & Méduque, etc.)	285
Total d'utilisateurs hebdomadaires automne 2008 plus utilisateurs occasionnels (conférences, collectes de sang, locations de locaux, etc.)  estimé pour septembre à décembre 2008	2 935/semaine    2 000 et plus

